

## パーツリスト

製品名 小型高圧エンジン動力噴霧機 ホース巻取機付

型式 EP-100H4M2

仕向先 株式会社 麻場

	ブロック名	頁	版数
1.	ポンプ・エンジン部	1/1	1.0
2.	巻取機部	1/1	1.0
3.	ベース部	1/1	1.0
4.	ベース・スロットル部	1/1	1.0
5.	付属品	1/1	1.0
6.			
7.			

型式分類	製品コード	備考
EP-100H4M2	450124950	

サービスセンター発行	
登録番号	542-187

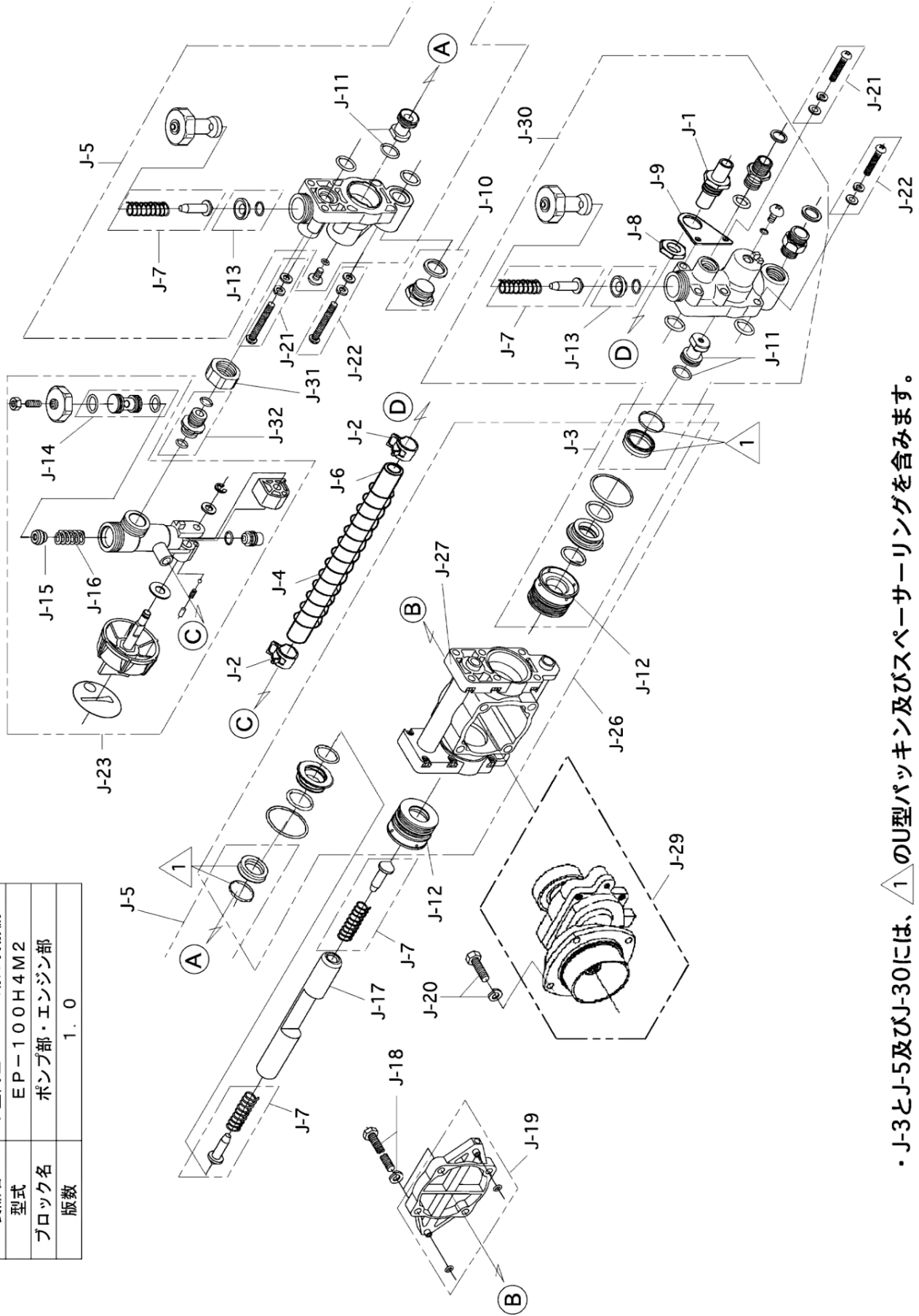
	登録年月日
初版	2022/09/05
2	
3	
4	
5	

# 構成

小型高圧エンジン動力噴霧機 ホース巻取機付  
EP-100H4M2

542-187-ポンプ・エンジン部-1/1 版数：1.0

登録番号	542-187
製品名	小型高圧エンジン動力噴霧機
型式	EP-100H4M2
ブロック名	ポンプ部・エンジン部
版数	1.0



・J-3とJ-5及びJ-30には、△のU型パッキン及びスペーサーリングを含みます。

# 部品リスト

小型高圧エンジン動力噴霧機 ホース巻取機付  
EP-100H4M2

542-187-ポンプ・エンジン部-1/1 版数：1.0

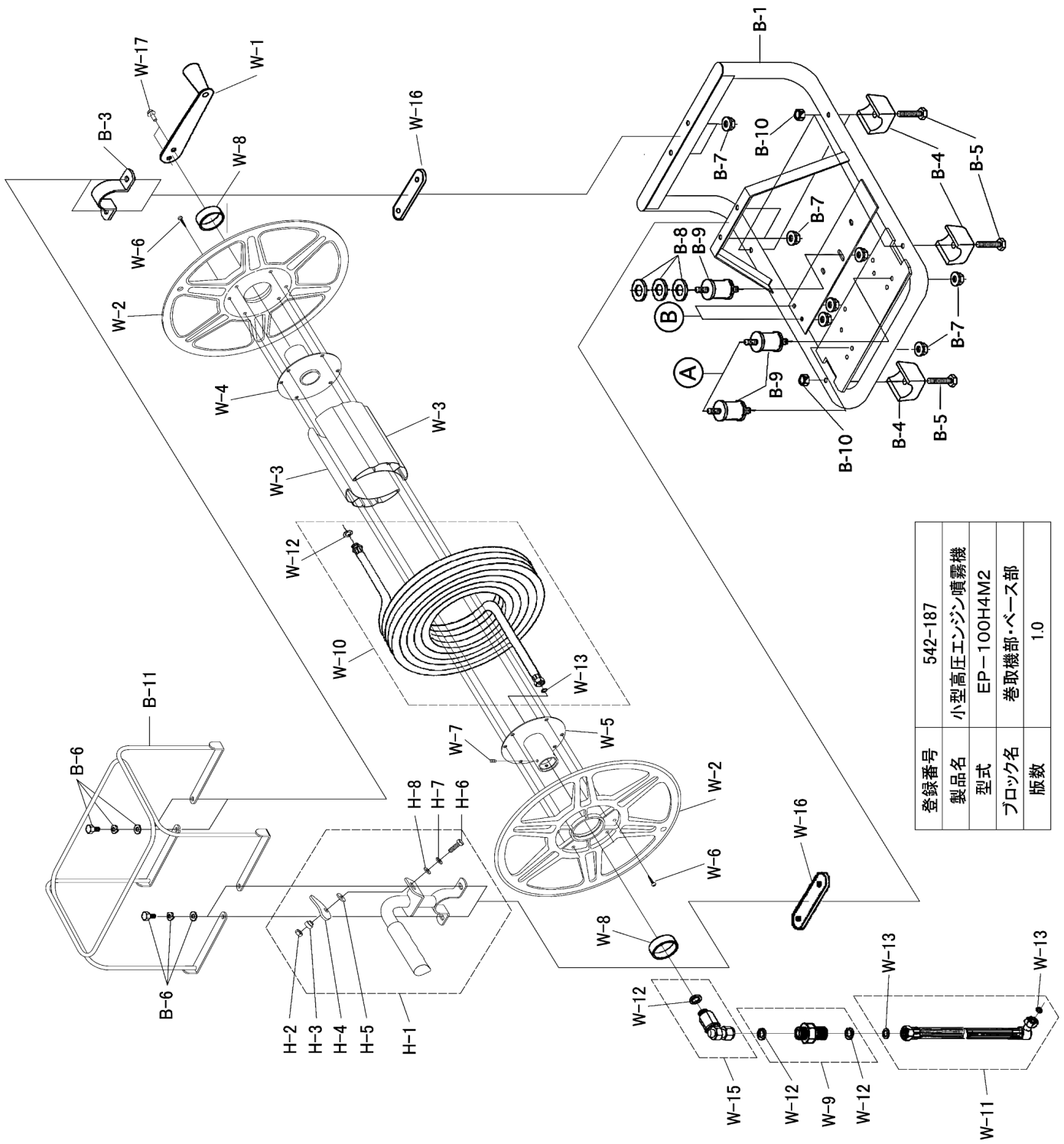
記号	部品コード	部品名称/その他	使用数	代替コード	備考	区分
J-1	400827310	余水ホースジョイント	1			
J-2	792042150	クレセントクランプ	2			
J-3	450073060	パッキンセット (1台分)	1			
		パッキンセット 1台分 明細	1			
		シールケースASSY	2			
		Uパッキン	2			
		スペーサーリング	2			
		シール抑え	2			
		OリングS-35	2			
J-4	400799810	ホースガイドバネ	1			
J-5	450103060	弁室部ASSY (調圧弁側)	1	452013130		
J-6	824010060	トヨロンブレードホース 10*16*1B*230	1			
J-7	450074920	吸入、吐出弁セット (1台分)	1			
J-8	400662610	ナットM15 P1.25	1			
J-9	400827210	余水ホースジョイント板	1			
J-10	450084940	吸水口プラグASSY	1			
J-11	450073100	吸入弁シートセット (1台分)	1			
J-12	450071960	シールケースASSY	2			
J-13	450073110	吐出弁シートセット (1台分)	1			
J-14	450075060	弁座セット(キット)	1			
J-15	400484430	調圧弁、弁	1			
J-16	400485410	調圧弁バネ	1			
J-17	400428810	プランジャ	1			
J-18	727042640	座金付6角ボルトSW/HW付 M6*75	4			
J-19	450075160	クランクカバー (Oリング付)	1			
J-20	699042630	座金十字穴付6角ボルトM 6*16 SW付	4			
J-21	450110440	ビス一式M5*38 SW/HW付	2			
J-22	450110430	ビス一式 M5*25 SW/HW付	2			
J-23	450079070	調圧弁ASSY	1			
J-26	450103090	ポンプ本体/パッキン(キット)	1			
J-27	450075510	ポンプ本体	1			
J-29	450113470	減速機部ASSY	1			
J-30	450113170	弁室部ASSY (吐出側)	1			
J-31	400713810	ロックナット	1			
J-32	450073810	調圧弁ジョイント/OリングAssy	1			
	450113850	ポンプ部完成	1			
エンジン	888061010	4サイクル HONDAエンジン GX25 赤	1			

# 構成

小型高圧エンジン動力噴霧機 ホース巻取機付  
EP-100H4M2

542-187-巻取機部-1/1

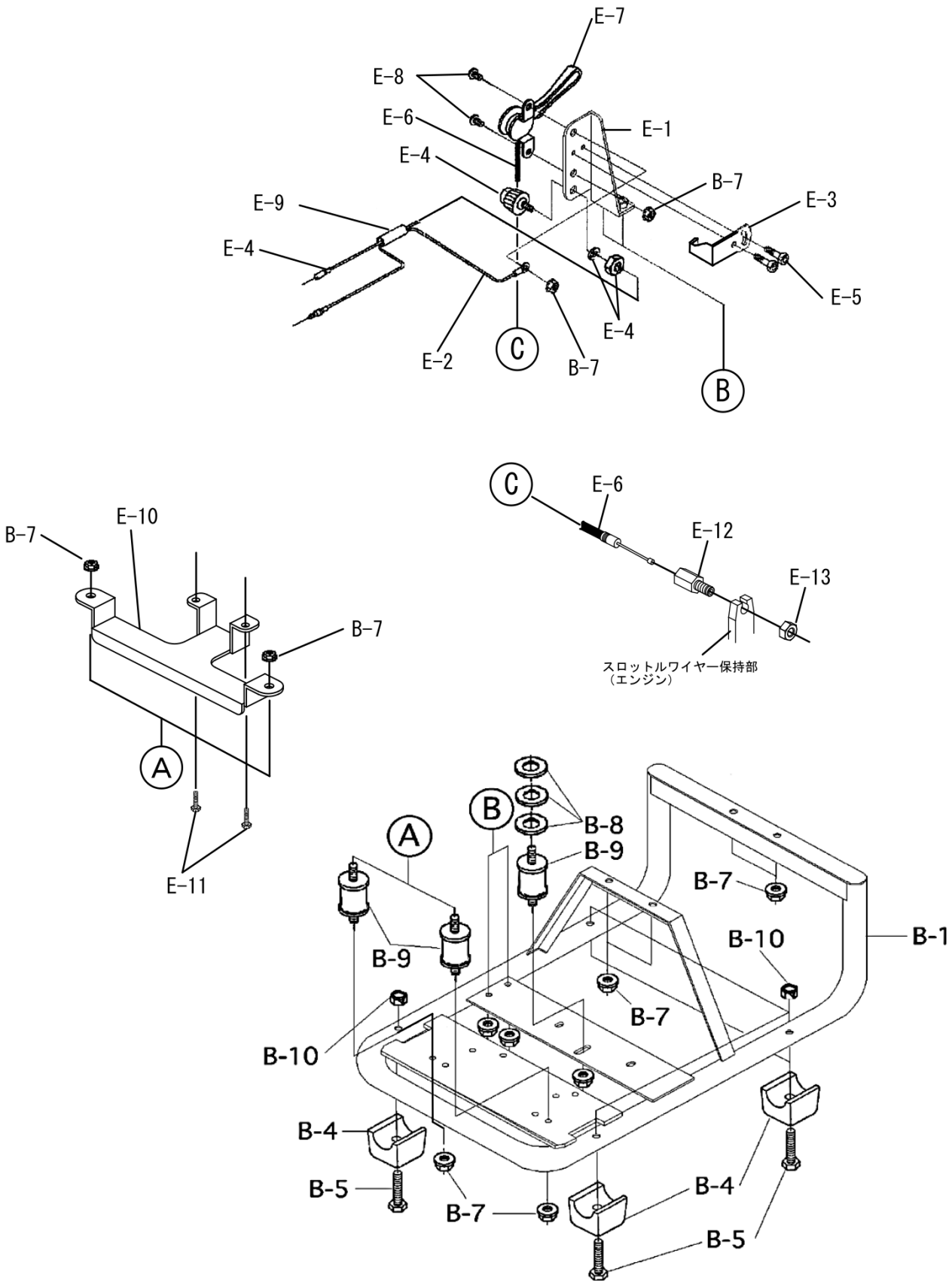
版数：1.0



登録番号	542-187
製品名	小型高圧エンジン噴霧機
型式	EP-100H4M2
ブロック名	巻取機部・ベース部
版数	1.0







登録番号	542-187
製品名	小型高圧エンジン噴霧機
型式	EP-100H4M2
ブロック名	ベース部・スロットル部
版数	1.0



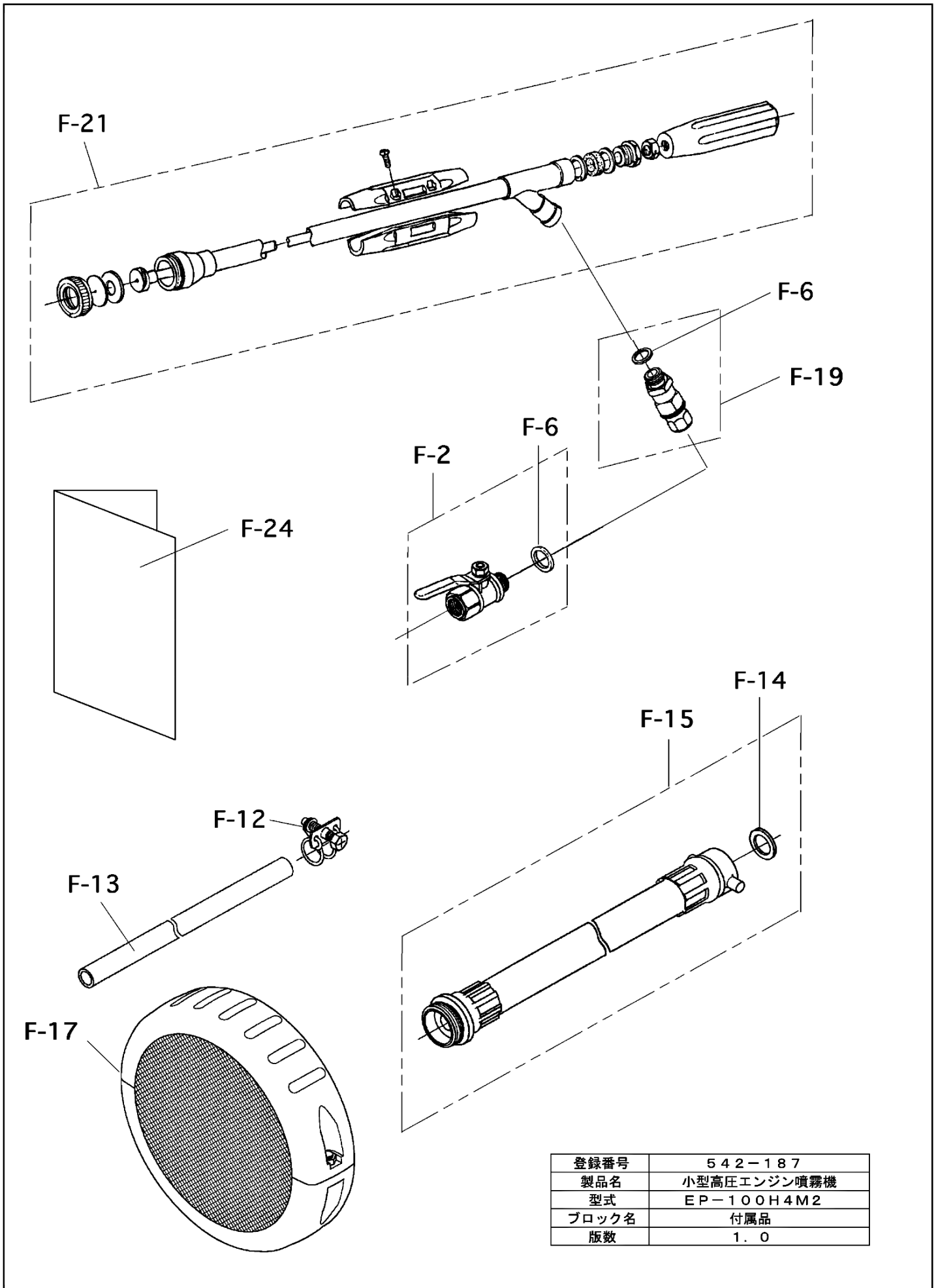


# 構成

小型高圧エンジン動力噴霧機 ホース巻取機付  
EP-100H4M2

542-187-付属品-1/1

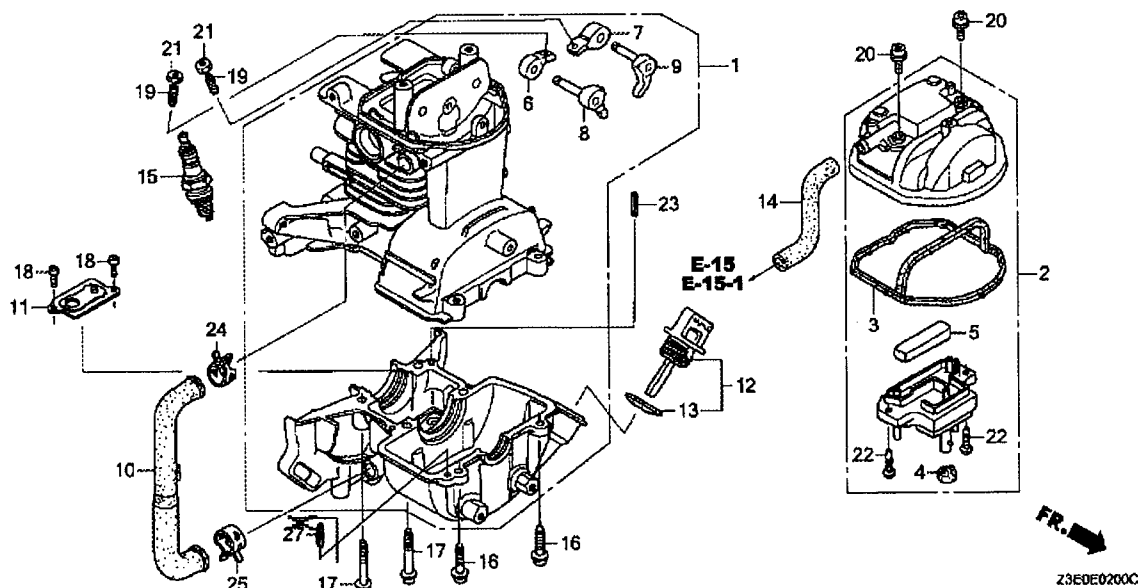
版数：1.0



登録番号	542-187
製品名	小型高圧エンジン噴霧機
型式	EP-100H4M2
ブロック名	付属品
版数	1.0

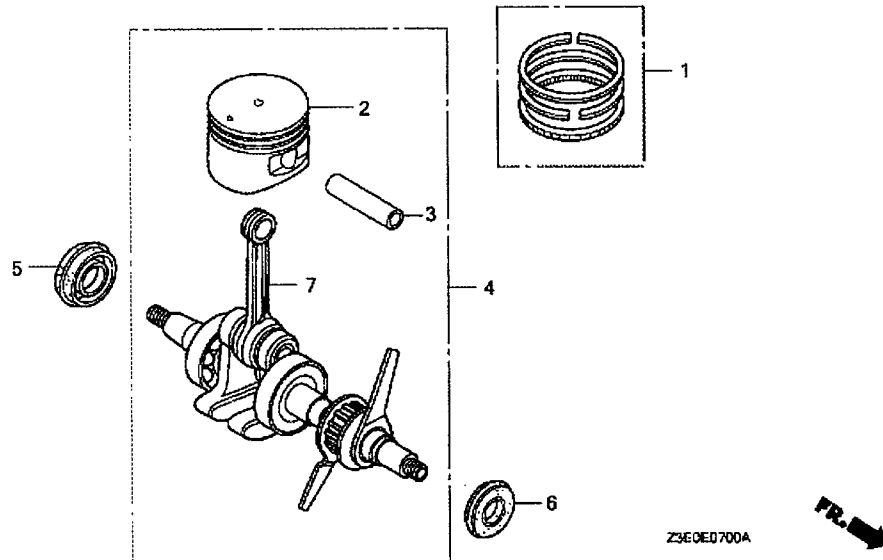


**GX25T**  
**E-2 クランクケースセット**



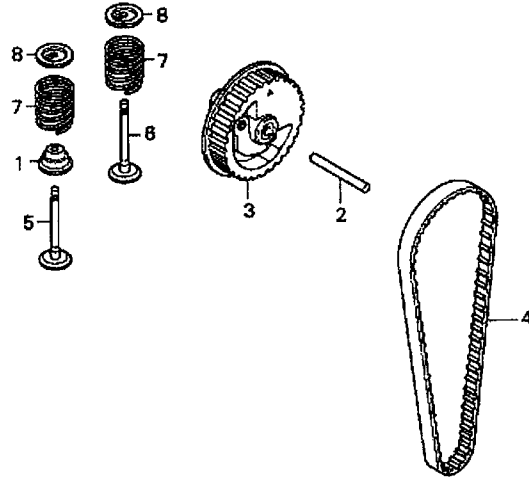
見出	部品番号	部品名称	使用個数	発注数量	交換数量
1	10100-Z3E-415	クランクケースセット	001	0	0
2	12310-Z0H-010	カバー, シリンダーヘッド	001	0	0
3	12312-Z0H-300	シール, ヘッドカバー	001	0	0
4	12314-Z0H-300	グロメット, ヘッドカバー	001	0	0
5	12367-Z0H-000	フィルター, プリーザー	001	0	0
6	14431-Z0H-003	アーム, インテークバルブロッカー	001	0	0
7	14441-Z0H-003	アーム, エキゾーストバルブロッカー	001	0	0
8	14730-Z0H-000	リフターCOMP., インレットバルブ	001	0	0
9	14740-Z0H-000	リフターCOMP., エキゾーストバルブ	001	0	0
10	15422-Z0H-000	チューブ, オイル	001	0	0
11	15510-Z3E-000	プレートASSY., オイルアウトレットバルブ	001	0	0
12	15600-Z0T-800	キャップASSY., オイルファイラー	001	0	0
13	15625-Z0T-800	パツキン, オイルファイラーキャップ	001	0	0
14	15721-Z0H-000	チューブ, プリーザー	001	0	0
15	31914-Z0H-801	プラグ, スパーク (CM4H) (NGK)	(1)	0	0
15	31915-Z0H-801	プラグ, スパーク (CM5H) (NGK)	001	0	0
15	31916-Z0H-801	プラグ, スパーク (CM6H) (NGK)	(1)	0	0
16	90009-Z3E-901	ボルト, ソケット 5X20	002	0	0
17	90010-Z0Z-003	ボルト, ソケット 5X32	004	0	0
18	90013-Z3E-003	スクリユー, パン 4X8	002	0	0
19	90017-Z0H-000	スクリユー, タベットアジャスティング	002	0	0
20	90019-Z0H-003	ボルト, ソケット 5X12	002	0	0
21	90206-ZM3-000	ナット, タベットアジャスティング	002	0	0
22	93901-34320	スクリユー, タツピング 4X12	002	0	0
23	94305-40102	ピン, スプリング 4X10	002	0	0
24	95002-41200-08	クランプ, チューブ (D12)	001	0	0
25	95002-41300-04	クランプ, チューブ (D13)	001	0	0

**GX25T**  
**E-7 クランクシャフト/ピストン**



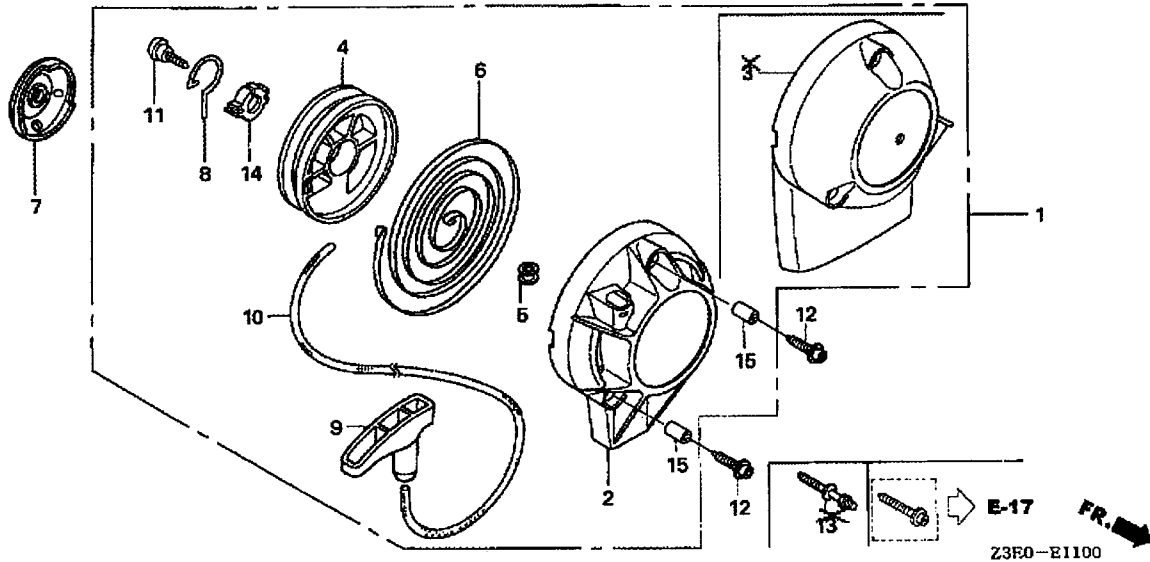
見出	部品番号	部品名称	使用個数	発注数量	交換数量
1	13010-Z0H-000	リングセット,ピストン	001	0	0
1	13010-Z3E-003	リングセット,ピストン (TPR)	001	0	0
2	13101-Z3E-000	ピストン (スタンダード)	001	0	0
3	13111-Z0H-000	ピン,ピストン	001	0	0
4	13310-Z3E-900	クランクシャフトCOMP.	001	0	0
5	91211-Z3E-003	オイルシール 12X24X5	001	0	0
6	91212-Z3E-003	オイルシール 10X20X5	001	0	0
7	13310-Z3E-309	クランクシャフトCOMP.	(1)	0	0

<b>GX25T</b>
<b>E-10 カムプーリー</b>



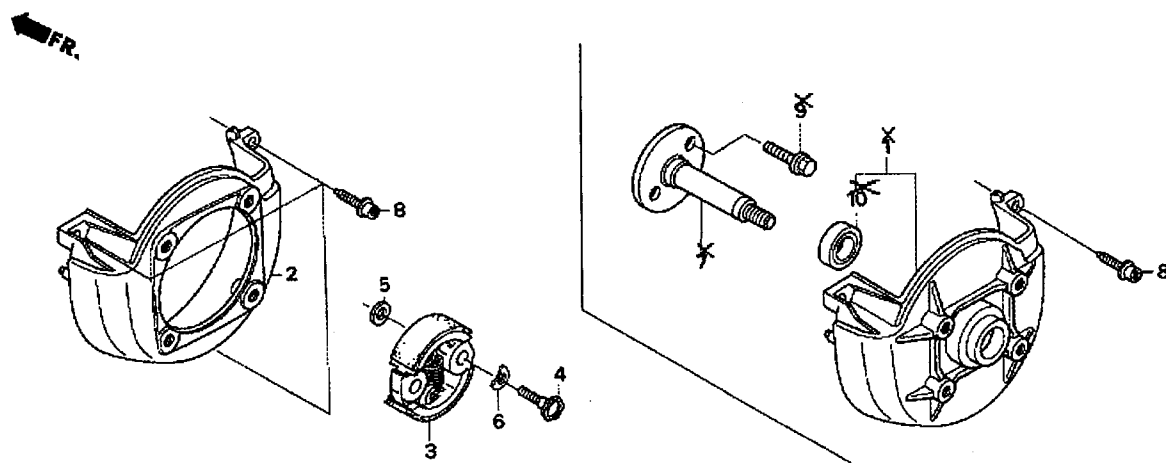
見出	部品番号	部品名称	使用個数	発注数量	交換数量
1	12209-Z3E-003	シール,バルブステム	001	0	0
2	14126-Z0H-003	ローラー 4X29.8	001	0	0
3	14320-Z0H-010	プーリーCOMP.,カムシャフト	001	0	0
4	14400-Z3E-013	ベルト,タイミング (71ZU5 G-310)	001	0	0
5	14711-Z0H-800	バルブ,インレット (HI)	001	0	0
5	14711-Z3E-000	バルブ,インレット (EI)	001	0	0
6	14721-Z0H-800	バルブ,エキゾースト (HE)	001	0	0
6	14721-Z3E-000	バルブ,エキゾースト (EE)	001	0	0
7	14751-Z0H-000	スプリング,バルブ	002	0	0
8	14771-Z3F-000	リテーナー,バルブスプリング	002	0	0

<b>GX25T</b>
<b>E-11 リコイルスターター (1)</b>



見出	部品番号	部品名称	使用個数	発注数量	交換数量
1	28400-Z3E-M01	スターターASSY.,リコイル	001	0	0
2	28414-Z0H-003	ケース,リコイルスターター	001	0	0
4	28421-Z0H-003	リール,リコイルスターター	001	0	0
5	28433-ZM3-003	ガイド,ロープ	001	0	0
6	28442-Z0H-003	スプリング,リコイルスターター	001	0	0
7	28451-Z0H-003	プーリー,リコイルスターター	001	0	0
8	28459-Z0H-003	アーム,スウイング	001	0	0
9	28461-Z3F-M01	ノブ,リコイルスターター	001	0	0
10	28462-ZM3-003	ロープ,リコイルスターター	001	0	0
11	90012-ZM3-003	スクリュー,セッティング	001	0	0
12	90018-Z3E-901	ボルト,ソケット 5X16	003	0	0
14	91504-ZM3-003	カラー	001	0	0
15	91506-ZM3-000	カラー-A,ヘッドカバー	003	0	0

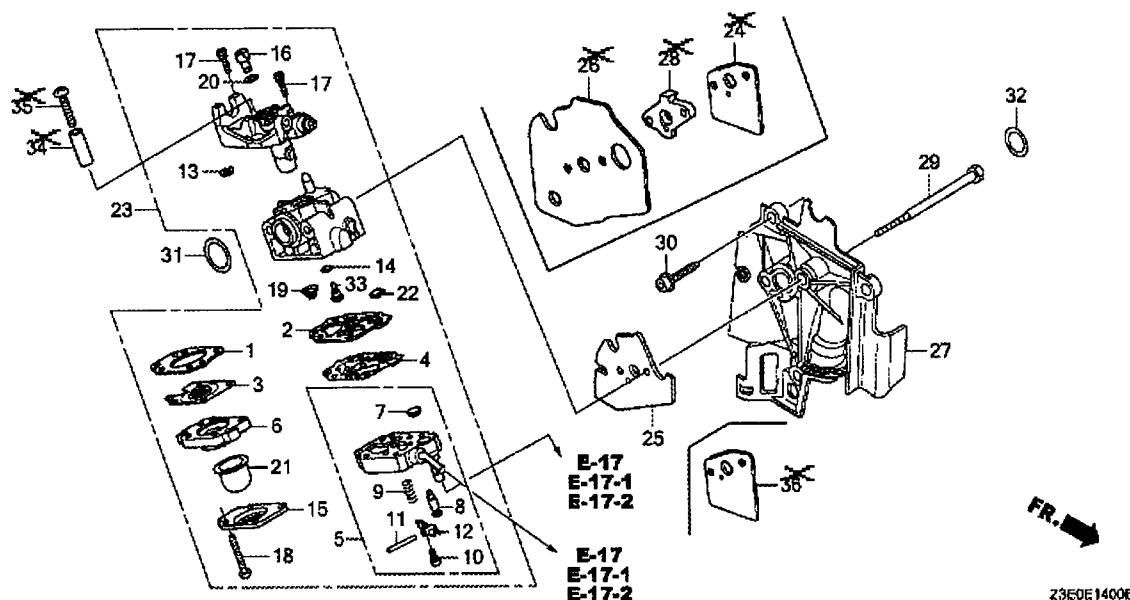
<b>GX25T</b>
<b>E-12 ファンカバー/クラッチ</b>



Z3E0-E1200

見出	部品番号	部品名称	使用個数	発注数量	交換数量
2	19611-Z0H-000	カバー,ファン	001	0	0
3	22000-Z0H-801	クラッチASSY.	001	0	0
4	22253-Z3E-000	ボルト,クラッチ (6MM)	002	0	0
5	22254-Z3E-000	ワッシャー,クラッチ (6X15)	002	0	0
6	22255-Z3E-000	ワッシャー,ウエーブ (8MM)	002	0	0
8	90009-Z3E-901	ボルト,ソケット 5X20	003	0	0

<b>GX25T</b>
<b>E-14 キャブレター</b>

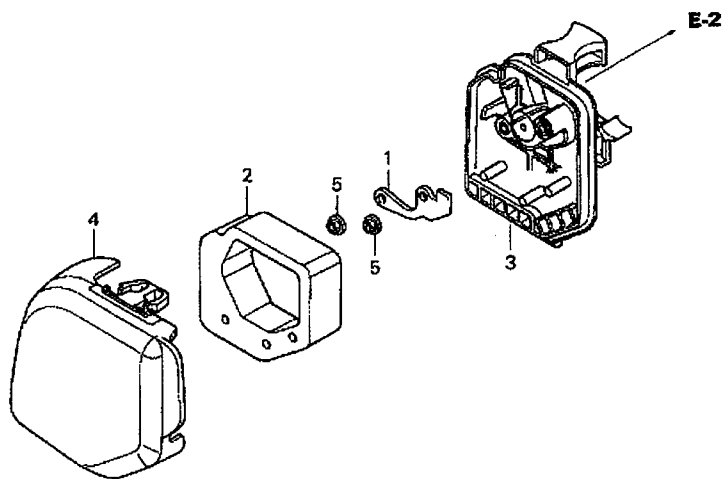


見出	部品番号	部品名称	使用個数	発注数量	交換数量
1	16010-ZM3-004	ガスケット,メタリングダイヤフラム	001	0	0
2	16011-Z0H-013	ガスケット,ポンプ	001	0	0
3	16013-Z0H-003	ダイヤフラムASSY.,メタリング	001	0	0
4	16014-ZM3-004	ダイヤフラム,ポンプ	001	0	0
5	16015-Z0H-013	ボディASSY.,ポンプ	001	0	0
6	16017-ZM3-004	ボディASSY.,エアパージ	001	0	0
7	16018-ZM3-802	スクリーン,インレット	001	0	0
8	16019-ZM3-004	バルブ,インレットニードル	001	0	0
9	16020-ZM3-004	スプリング,メタリングレバー	001	0	0
10	16021-ZM3-004	スクリユー,メタリングレバーピン	001	0	0
11	16022-ZM3-014	ピン,メタリングレバー	001	0	0
12	16023-ZM3-004	レバー,メタリング	001	0	0
13	16024-Z0H-003	リング,リテーニング	001	0	0
14	16025-ZM3-004	Oリング	001	0	0
15	16026-ZM3-004	カバー,プライマーポンプ	001	0	0
16	16027-ZM3-004	スイベル	001	0	0
17	16028-ZM3-004	スクリユー,スロツトルカラー	002	0	0
18	16029-ZM3-004	スクリユー,ポンプカバー	004	0	0
19	16030-ZM3-004	スプリング,ポンプ	001	0	0
20	16031-ZM3-004	ワツシャー	001	0	0
21	16032-ZM3-014	ポンプ,プライマー	001	0	0
22	16035-ZM3-802	フィルター,フューエルインレット	001	0	0
23	16100-Z0H-806	キャブレターASSY. (WYB 7E/F)	001	0	0
25	16221-Z0H-010	バツキン,キャブレター	001	0	0
27	19631-Z0H-010	シユラウド	001	0	0
29	90014-Z0H-003	ボルト 5X53	002	0	0
30	90018-Z3E-901	ボルト,ソケット 5X16	003	0	0
31	91301-ZM3-000	Oリング 14.8X2.4	001	0	0
32	91308-Z3E-000	Oリング 12.3X2.4	001	0	0
33	99101-ZM5-	ジエツト (#33)	(1)	0	0



	0330				
33	99101-ZM5- 0340	ジェット (#34)	(1)	0	0
33	99101-ZM5- 0350	ジェット (#35)	001	0	0

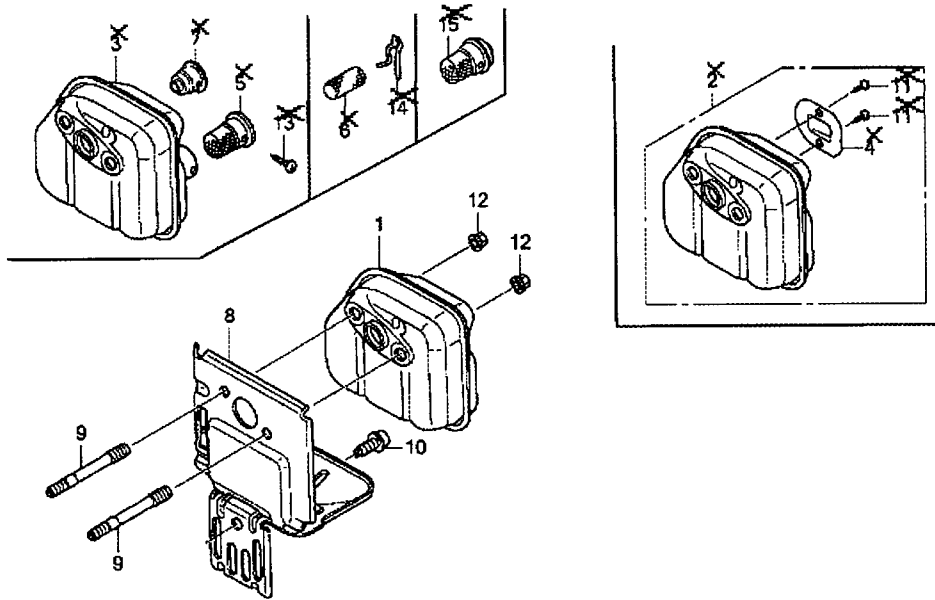
<b>GX25T</b>
<b>E-15 エアークリーナー (1)</b>



Z3E0-E1500

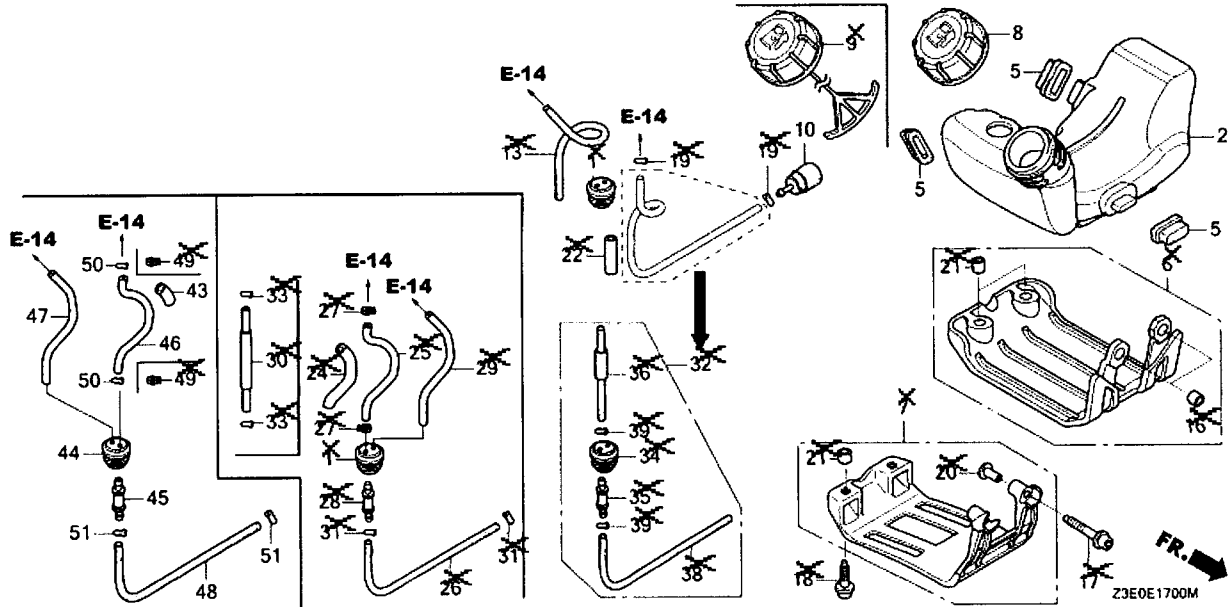
見出	部品番号	部品名称	使用個数	発注数量	交換数量
1	17204-Z0H-000	プレート,オイルトラップ	001	0	0
2	17211-Z0H-000	エレメント,エアークリーナー	001	0	0
3	17220-Z0H-020	ケースCOMP.,エアークリーナー	001	0	0
4	17231-Z0H-010	カバー,エアークリーナー	001	0	0
5	94050-05000	ナット,フランジ 5MM	002	0	0

<b>GX25T</b>
<b>E-16 マフラー</b>



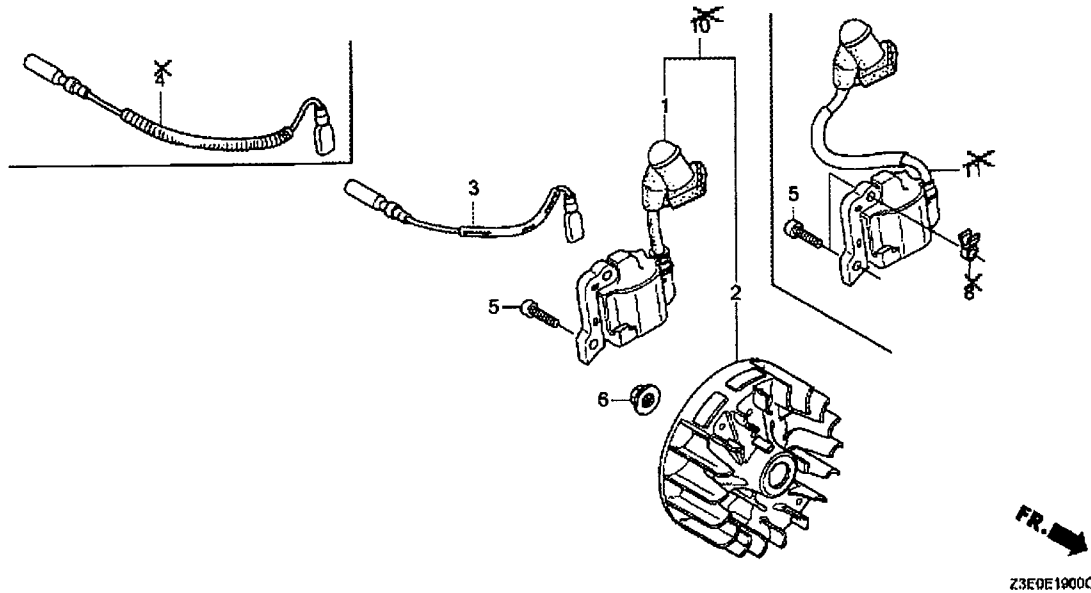
見出	部品番号	部品名称	使用個数	発注数量	交換数量
1	18310-Z0H-010	マフラーCOMP.	001	0	0
8	18515-Z0H-000	ガイド,エアエキゾースト	001	0	0
9	90001-Z0H-003	ボルト,スタッド 5X52	002	0	0
10	90011-Z3E-901	ボルト,ソケット 5X10	001	0	0
12	90136-SM4-901	ナット,セルフロック 5MM	002	0	0

**GX25T**  
**E-17 フューエルタンク (1)**



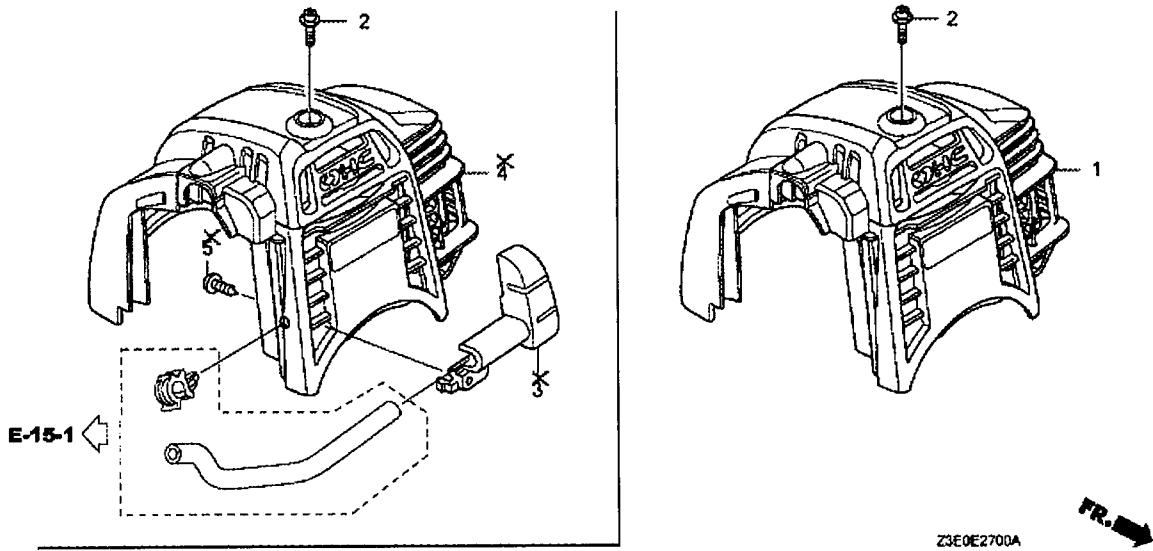
見出	部品番号	部品名称	使用個数	発注数量	交換数量
2	17511-Z0H-023	タンク,フューエル	001	0	0
5	17533-Z0H-000	ラバー,タンクマウンティング	003	0	0
8	17620-ZM3-073	キャップASSY.,フューエルタンク	001	0	0
10	17672-Z0H-003	フィルター,フューエル	001	0	0
43	16865-Z6J-010	プロテクター,チューブ	001	0	0
44	17504-ZM3-003	グロメット,フューエルチューブ	001	0	0
45	17519-ZM5-003	フィッティング	001	0	0
46	17701-Z0H-801	チューブ,フューエルフィード	001	0	0
47	17702-Z0H-003	チューブ,フューエルリターン	001	0	0
48	17703-Z0H-J71	チューブA,フューエル	001	0	0
50	91401-Z3E-000	クリップ,チューブ (B1 5)	002	0	0
51	91401-Z3E-000	クリップ,チューブ (B1 5)	002	0	0

<b>GX25T</b>
<b>E-19 フライホイール</b>



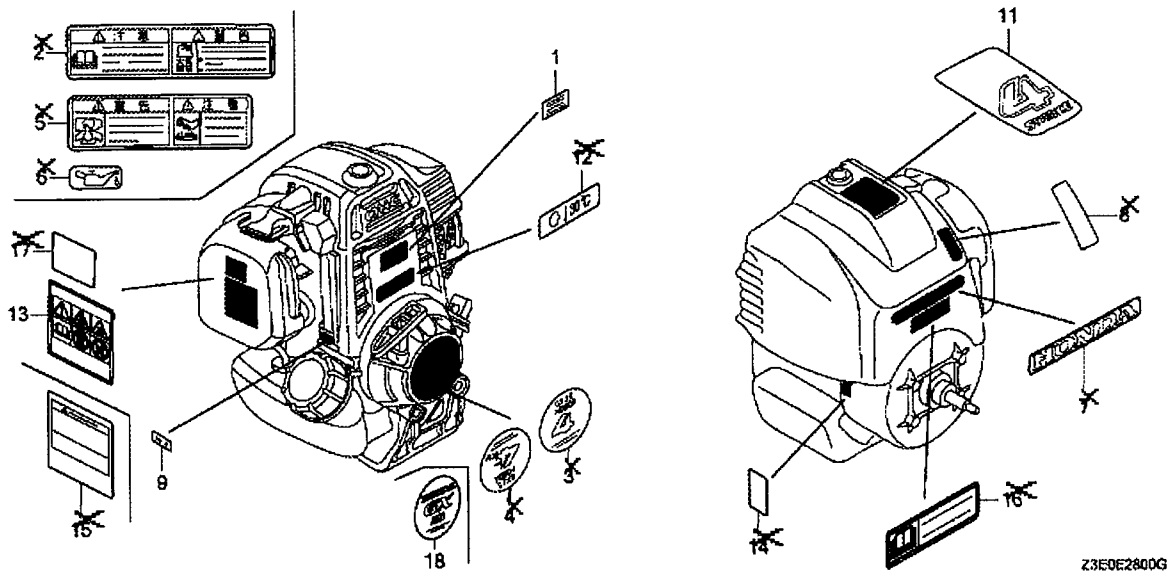
見出	部品番号	部品名称	使用個数	発注数量	交換数量
1	30500-Z3E-004	コイルASSY.,イグニツシヨ	001	0	0
2	31110-Z3E-004	フライホイールCOMP.	001	0	0
3	32195-Z0H-000	コード,ストップスイッチ	001	0	0
5	90012-Z3E-003	ボルト,ソケット 4X14	002	0	0
6	90355-427-770	ナツト,フランジ 7MM	001	0	0

<b>GX25T</b>
<b>E-27 トップカバー</b>



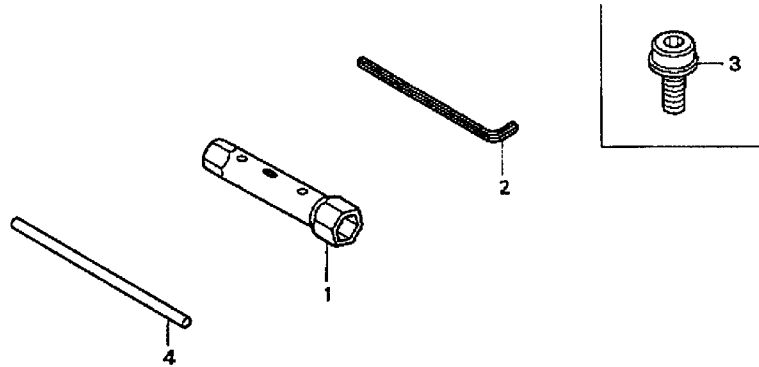
見出	部品番号	部品名称	使用個数	発注数量	交換数量
1	19720-Z0H-010ZB	カバーCOMP., トップ *R280* (R280 パワーレッド)	001	0	0
1	19720-Z0H-020ZB	カバーCOMP., トップ *R280* (R280 パワーレッド)	001	0	0
2	90015-Z3E-900	ボルト, トップカバー	001	0	0

<b>GX25T</b>
<b>E-28 ラベル</b>



見出	部品番号	部品名称	使用個数	発注数量	交換数量
1	87114-ZH7-000	ラベル,ワーニング (NOT CERTIFIED FOR SALE)	001	0	0
9	87601-Z3E-T90	マーク,タイプ (SJB)	001	0	0
11	87660-Z3E-900	マーク (4-STROKE)	001	0	0
13	87519-Z6J-000	マーク,オペレーターコーション (エモジ)	001	0	0
13	87519-Z6J-010	マーク,オペレーターコーション (エモジ)	001	0	0
18	87521-Z3E-900	マーク,エンブレム	001	0	0
18	87521-Z3E-901	マーク,エンブレム	001	0	0

<b>GX25T</b>
<b>E-29 ツール</b>



Z3F0-E2900

見出	部品番号	部品名称	使用個数	発注数量	交換数量
1	89216-VJ3-J10	レンチ,プラグ (16X19)	(1)	0	0
2	89221-KW3-000	レンチ,6カク 4MM	(1)	0	0
3	90011-Z0H-811	ボルト,ソケット 5X9	(1)	0	0
4	99005-01000	バーA,ハンドル	(1)	0	0