



# カッター・シュレッダー

枝葉を効率よく裁断し、堆肥造りに最適な状態に!



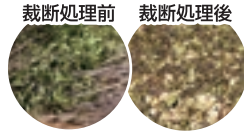
OSA-1620GBS



裁断処理前 裁断処理後

製品コード	K200116B	K200118B
品名	自走式(4輪タイプ・サイドクラッチ式)	
型式	OSA-1620GBS	OSA-2020GBS
質量	110kg	130kg
全長×全幅×全高	1,760×1,910×670×1,050mm	1,800×900×1,090mm
跳出し距離	5~7m	
最大出力	4.0PS	6.0PS
毎時性能	3,000Kg/h	4,200Kg/h
スパイラル刃	2枚	
希望小売価格(税込)	¥451,000	¥460,350

藁を使った腐葉土や飼料や敷料を簡単に作成可能です。湿度・栄養共に豊富な良質な腐葉土ができます。



裁断処理前 裁断処理後

### 適応材料

果樹剪定枝・樹木の枝葉  
刈草・竹類・稲わら

製品コード	K200203	
品名	果樹園用パワーカッター	型式 P-650W
質量	140kg	
切断長	9mm・16mm(枝葉類)/50mm・90mm(刈草・稲わら類)	
処理可能径	乾燥枝: Φ30mm前後 生枝: Φ45mm前後	
希望小売価格(税込)	¥587,400	

柔らかい素材も効率的に処理が可能です。刃物回転数が少ないため、刃が長持ちして経済的です。



材料の投入がしやすい大型ホッパー  
エンジン停止スイッチがついている  
ため安心・安全です

### 適応材料

庭木剪定枝・刈草・山草  
竹類・つる類

製品コード	K200204	
品名	グリーンシュレッダー	型式 MPC40A
質量	92kg	
切断長	9mm・90mm(2段階調節)	
処理可能径	乾燥枝: Φ30mm前後 生枝: Φ40mm前後	
希望小売価格(税込)	¥352,000	

スパイラル刃で静かに効率的に作業できます。枝からつままであらゆる材料を裁断できます。



# 電動運搬車

低振動で収穫物の運搬に優しい!



製品コード	K180313	
品名	サンワーカー	型式 OSW-150C-3
質量	88kg	
登坂角度	20°	
連続走行距離	約7km(最大積載時)	
充電方法	AC100V(充電器標準装備)	
最大積載量	150kg	
希望小売価格(税込)	¥408,100	

荷台のガードを広げると積載量を増やせます。(取り外しも可能)  
走行スピードは低速・中速・高速の3段階です。



# バーナー

茎枯れ病などの予防、雑草の焼却・害虫退治、解氷・融雪に



バーナー  
パーツリスト



ワンタッチ操作で予熱から噴射がスムーズ



80mmの大口径で除草の  
作業効率がUP

製品コード	452013650	
型式	シャトルファイヤー	型式 SFA-803
質量	バーナー 1.2kg	タンク 1.9kg
タンク容量	8ℓ	灯油容量 6.5ℓ
最高火力	約58,100kcal/h	
連続使用時間	約45~90分	
希望小売価格(税込)	¥73,480	

種や根の除草、土壌の殺虫殺菌、解氷など様々な作業に使用できます。  
気化器はステンレス製で頑丈です。噴霧式予熱ノズルを内蔵している  
ため付属のガスマッチで着火すると予熱も簡単です。